

特31

460

卷一
總論
兩京
畿内

改正日本地誌要畧

大槻修二著述
訂正再版

022795-001-1

特31-460

日本地誌要畧(改正)

大槻 修二 / 著

M22

ADB-0607



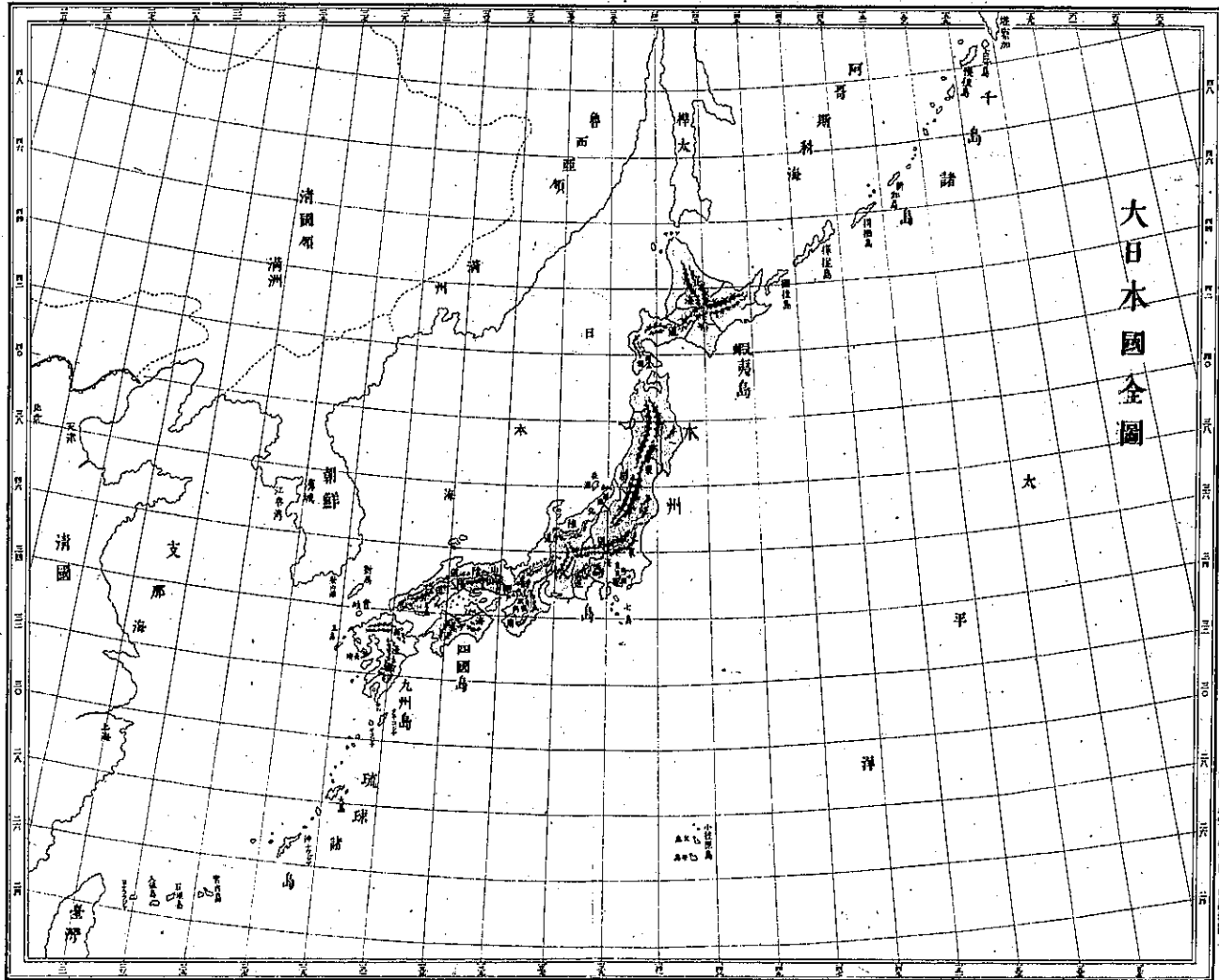
正 改

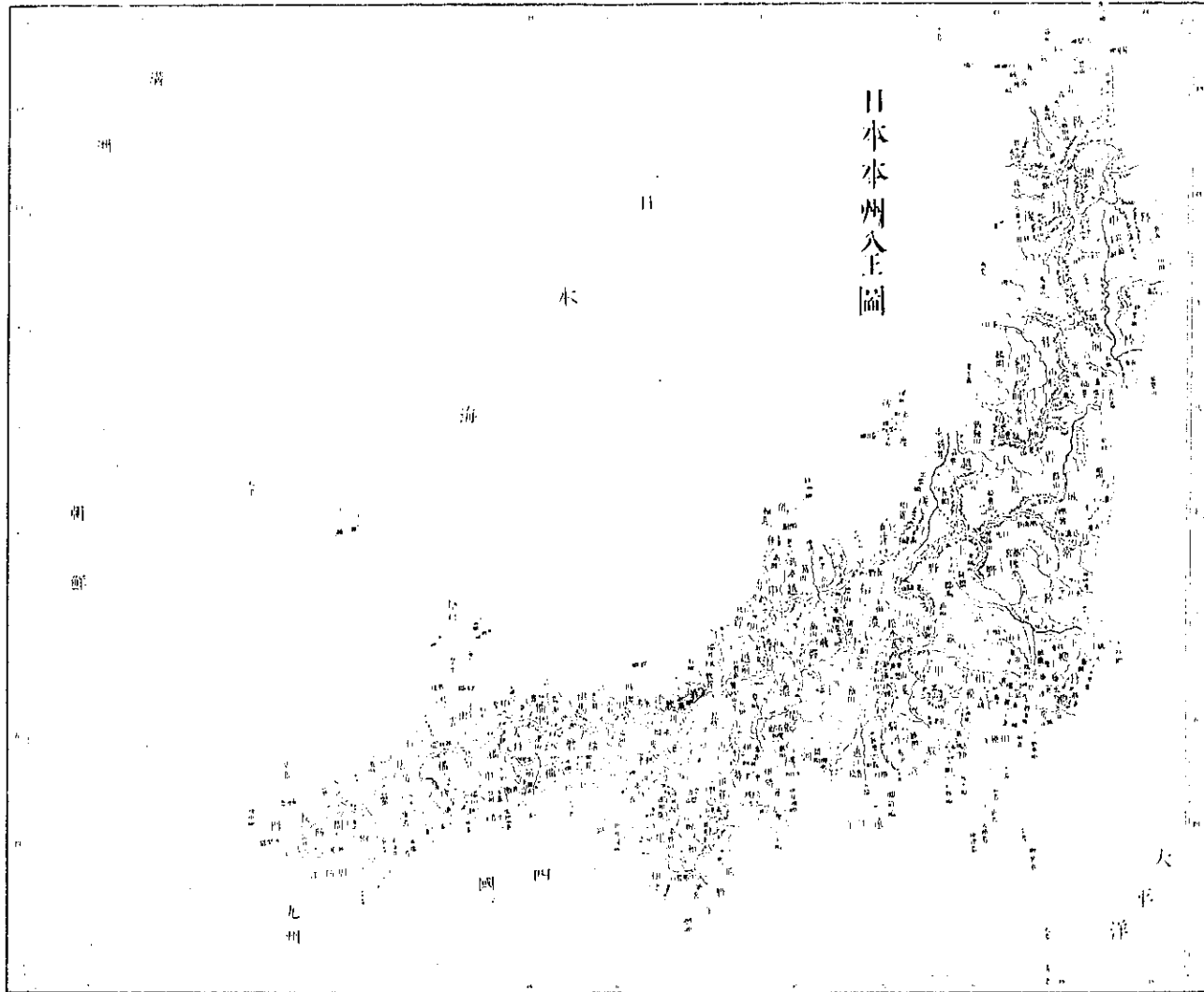
大槻修二編

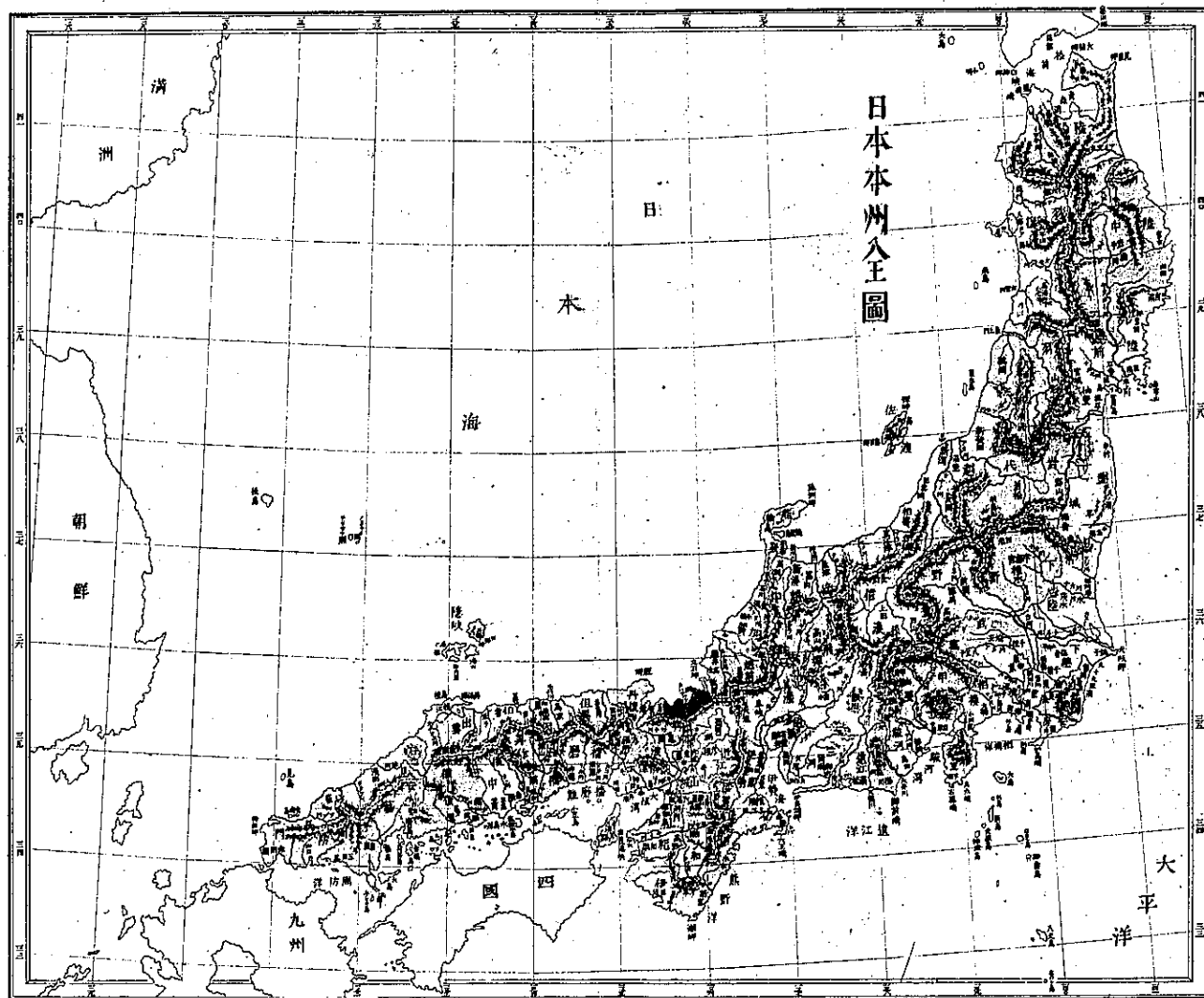
日本地誌要略

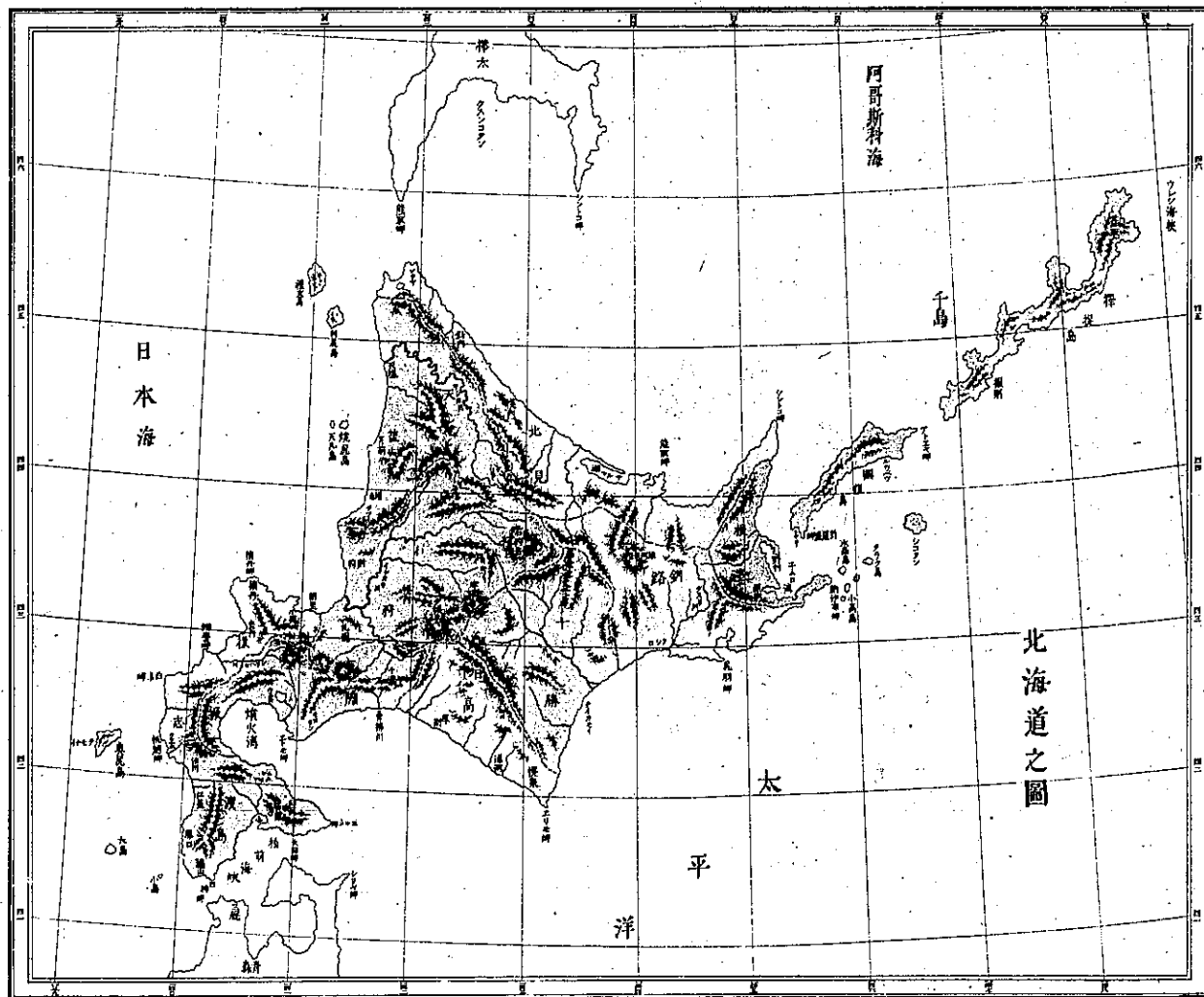
明治廿二年
六月再版

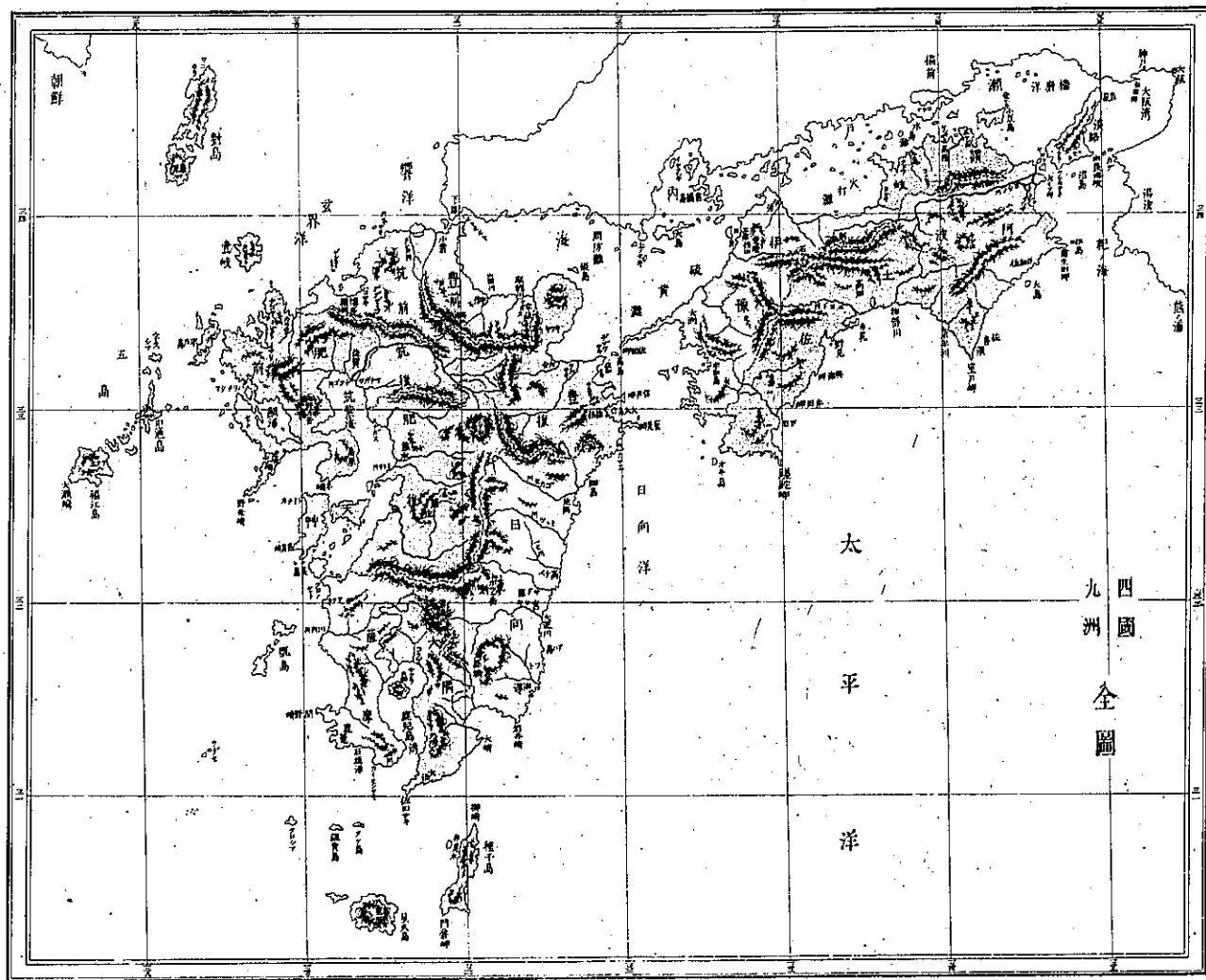
溪霖香風館藏版











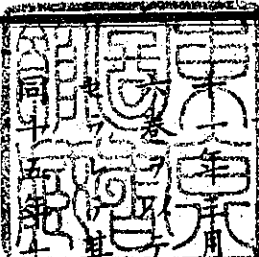
特31

460

W217843/22

改正日本地誌要略

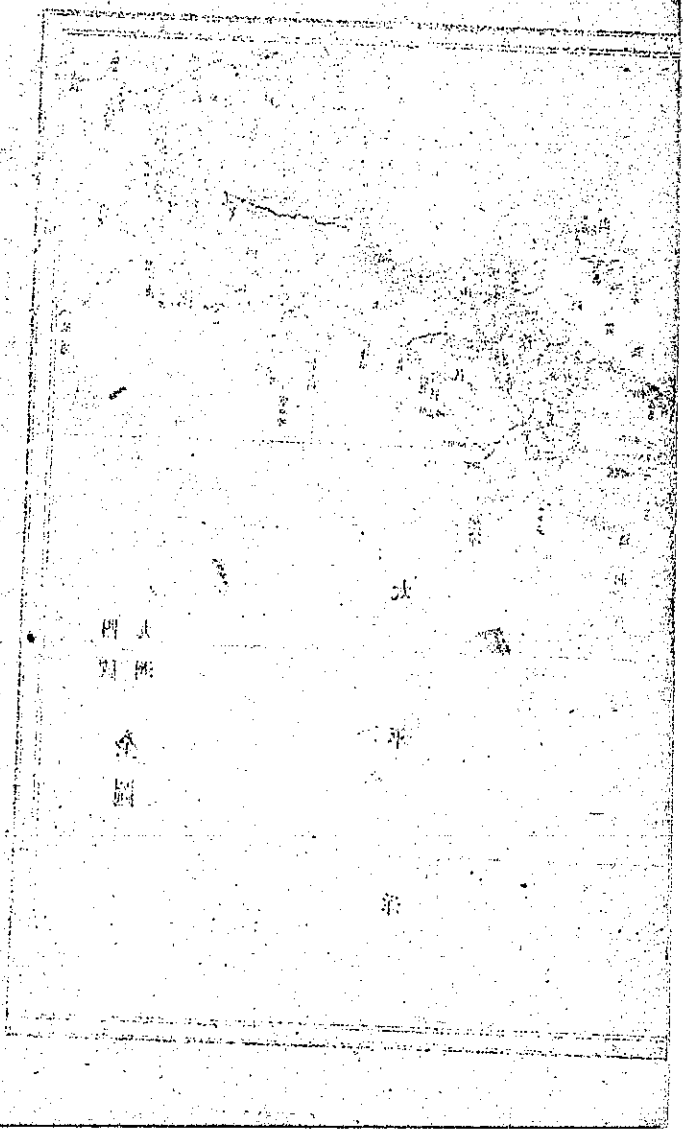
例言三則



一本書、第一版ハ明治八年十月ニ成リ全部五卷トス同
第一第二ノ兩卷ヲ増訂シテ三卷トシ全部
之ヲ再版ス當時數縣ノ小學教課書ニ採用
其發兌ノ部數ハ前後殆五萬ノ多キニ至レリ
一月又全部ニ改正ヲ加ヘテ第三版ヲ開ク



此書是ナリ本年七月文部省更ニ師範學校教課書ヲ選
定サレ此書復其課目中ニ加ヘラレタルハ實ニ余ノ光
榮ト云フベシ 方今文化日ニ加リ工業年ニ進ム故ニ
道路ノ改修及ヒ原野ノ開墾ヨリ鑛道運河海港等此書



改正日本地誌要略 例言

ノ載スル所既ニ其實地ト相合ハザルモノ少カラザル
ベシ然レモ必其新事業ヲ記セントセバ毎月毎歳ノ改
削ヲ加フルモ遂ニ其實事ヲ舉グルニ能ハザラシ覽者
之ヲ諒セヨ

一 此書ノ首ニ東西兩京ヲ別記スルハ第二版ヨリ此書體
ヲ創ム而テ去歲政府大改革ノ後ハ官省其他各般ノ名
稱位置モ亦從ヒテ廢置變革アリ今一々之ヲ改ムルニ
由ナシ東京ノ如キハ殊ニ多シ覽者其異同ヲ咎ムル
勿レ

一 明治五年九月東京師範學校始テ建ツ其教課書トシテ
開版セラレシ日本地誌略ハ余ガ囑託ヲ受ケテ之ヲ草

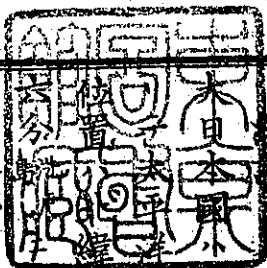
セシ者ナリ其後文部省ニ於テ訂正出版然レモ引用ノ
書ニ乏シカリシカバ考據甚艱ミ百方搜索シテ纔ニ能
ク編ヲナシ又其後日本地誌提要方ニ成ル八年一月上
行ハ尚後數年ニ其全書ヲ一覽スルヲ得テ此地誌
要略ヲ撰セシナリ爾時國郡ノ沿革ヲ述ベテ其後ニ附
載セントセシガ訂正尚其功ヲ畢ヘザレバ空シク之ヲ
筐底ニ藏スルヲ十餘年ナリキ抑モ古今ノ開化ヲ通覽
セントスルハ意ヲ土地境域ノ遷轉ニ注ガズバアルベ
カラズ我國二千五百年間其國土ノ沿革豈ニ之ヲ等閑
ニ付スベケンヤ近日本書第四版ノ舉ヲ待テ國郡志要
ヲ刊行シテ之ヲ世ニ示サントス

明治十九年七月

大槻修二 識

改正日本地誌要略卷一

東京 大槻修二 著



總論

亞細亞洲中ノ獨立帝國ニシテ、洲ノ東方ニ居
西北ニ並列セル嶋國ナリ、

二十四度零六分波照ヨリ起リテ五十度一十

終ル、經度ハ英國綠威ノ東經百二十二度四十

五分國與那ヨリ百五十六度三十二分占守ニ至ル、幅員ハ二

万四千七百九十四方里ニシテ、人口三千八百十五方アリ

地勢ハ、四大嶋本島及四國嶋ト四千餘ノ嶋嶼トヲ列ネテ

東北ヨリ斜ニ西南ニ亘ル、一千二百里ニ及ベリ、東南ハ

改正日本地誌要略 卷之二 總論

共ニ太平洋ニ向ヒテ、洋中ニ小笠原嶋アリ、西ハ支那海ヲ隔テ、清國ニ對シ、沖繩嶋其東南ヲ限リテ、與那國嶋ハ直ニ其國ノ臺灣嶋ニ接セリ、北ハ滿州ト日本海ヲ包ミテ、其北隅ハ魯西亞國ノ樺太嶋ト宗谷海峡ヲ夾ム、峽外ニ蝦夷海アリ、千嶋其東ニ連リテ、占守嶋モ亦魯國ノ甘察加岬ト相望ム、對馬嶋ハ、朝鮮國ト海峡ヲ夾ミテ日本支那兩海ノ分界ニ立テリ、

氣候ハ、南北其寒熱ヲ異ニスルヲ殆別境ノ如シ、沖繩嶋小笠原嶋等ハ、終歲嘗テ霜雪ヲ見ザレドモ、蝦夷嶋ハ、積雪其通路ヲ絶チテ、千嶋ハ、必、氷海トナル、邦制ハ、全國ヲ九部ニ分チ、畿内ヲ中央ノ基ト定メテ、東海

東山北陸北海山陰山陽南海西海ノ八道ヲ建テ、合テ八十五國七百十九郡ナリシガ、郡區ノ制定ルニ及ビ、廢置分合アリテ三十六區八百五郡トナル

畿内五國五十五郡

山城八郡	葛野 綴喜 相樂 愛宕	乙訓 紀伊 宇治 久世
大和十五郡	添上 廣瀨 高市 葛上 式上 式下	
河内十六郡	交野 吉野 宇野 廣野 茨田 若江 河内 高安	
和泉四郡	大和 古市 石川 志紀 澁川 丹北 丹南	
攝津十二郡	東成 西成 住吉 島上 八郡 豐嶋 能勢 川邊 武庫 菟原 有馬	

東海道十五國一百二十九郡

伊賀四郡 阿拜 山田 伊賀 名張

伊勢十三郡 桑名 員辨 朝明 三重 飯高 飯野 鈴鹿 多氣

志摩二郡 答志 英虞

尾張八郡 愛智 知多 丹羽 春日 井

三河八郡 寶飯 額田 賀茂 西 美豆

遠江十二郡 濱名 設樂 八名 西 長上 豐田

駿河七郡 志太 益津 有 安 倍 野 城東 榛原

甲斐四郡 山梨 富七 駿 東 巨麻 都留

伊豆四郡 田方 君澤 那賀 賀茂

小笠原嶋

相摸九郡 足柄上 足柄下 鎌倉 三浦 大住 受甲

武藏二十二郡 豐嶋 高座 鎌倉 橘 澤 都 筑 久 良 岐

安房四郡 平群 安房 長狭 朝夷 葛 飾 北 高麗

上總九郡 天羽 周 准 望 陀 市 原 夷 隅 植生

下總十二郡 千葉 葛 飾 中 射 印 幡 嶋 埴 生 香 取

常陸十一郡 筑波 河 內 信 太 新 治 行 方 鹿 嶋

東山道十三國一百三十二郡

東山道十三國一百三十二郡

已上日本地誌要略

陸前十四郡	岩代九郡	磐城十四郡	下野九郡	上野十四郡	信濃十郡	飛驒三郡	美濃二十一郡	近江十二郡
粟原	柴田	津輕	芳賀	吾妻	筑摩	益田	厚見	滋賀
志田	信夫	西谷	足利	利根	高井	大野	加茂	高嶋
速宮	伊達	白川	那須	勢多	上那	吉城	可兒	栗太
桃生	耶麻	石川	都賀	山田	安曇		土岐	甲賀
牡鹿	岩瀬	行方	宇多	那波	諏訪		惠那	野洲
登米	安積	菊野	荻野	佐久	北内		海西	蒲生
		磐前	河内	多胡			務安	香八

陸中十郡	陸奥四郡	羽前四郡	羽後八郡	北陸道七國三十二郡	若狹三郡	越前八郡	加賀四郡	能登四郡	越中四郡
閉伊	津輕	置賜	飽海	三方	敦賀	坂井	江沼	羽咋	新川
中澤	北中	西村	山利	遠敷	南條	能美	鹿嶋	鳳至	婦負
岩手	北北	山南	雄勝	大飯	今立	石川	珠洲	礪波	碓波
三戸	最上	田川	平鹿	丹生	足羽	河北		射水	
鹿角		河邊	仙北	吉田					
紫波									

水吉 氣山 膽澤 江刺 和賀 東 稗貫 紫波

改正日本地誌要

卷之一

四

越後七郡 船橋 浦原 中 三嶋 古志 刈羽
佐渡三郡 羽茂 加茂

北海道十一國八十七郡

渡嶋六郡 松前 上磯 龜田 茅部 檜山 爾志

後志十七郡 奧尻 久遠 太櫓 瀨棚 嶋牧 壽都

石狩九郡 古平 歌桑 磯谷 岩内 古宇 積丹 美園

天鹽六郡 空知 石狩 厚田 濱益 樺戸 雨龍

北見八郡 利尻 禮文 宗谷 枝幸 紋別 常呂

膽振八郡 山越 斜里 有珠 室蘭 網別 白老

日高七郡 虻田 新冠 静内 三石 浦河 様似

十勝七郡 廣尾 當緑 十勝 上川 中川 河東

釧路六郡 白糠 足寄 釧路 阿寒 川上 厚岸

根室五郡 花咲 根室 野付 標津 茅梨

千嶋八郡 國後 擇捉 振別 紗那 釧取 得撫

以上四道ヲ畿内ノ東北トス

山陰道八國五十三郡

丹波六郡 桑田 北 船井 何鹿 多紀 冰上 天田

丹後五郡 加佐 與謝 中 竹野 熊野

但馬八郡 城崎 出石 美舍 二方 氣多 七美

因幡八郡 岩井 智頭 邑美 八東 高草 久米

史記

卷之一

七

伯耆六郡 會見 日野 汗入 八橋 久米 河村

出雲十郡 鴨根 能義 意宇 秋鹿 楢縫 出雲

石見六郡 安濃 仁多 神門 飯石 美濃 鹿足

隱岐四郡 知夫 海士 周吉 穩地

山陽道八國八十一郡

播磨十六郡 神明石 加古 印南 美囊 多加 神東

美作十二郡 安多 佐野 赤穂 飾東 飾西 楯東

備前八郡 津和氣 久米 北條 東南 勝北 久米 西南 條

備中十一郡 小房 兒島 大庭 上道 御野 磐梨 赤阪

備前八郡 津和氣 久米 北條 東南 勝北 久米 西南 條

備後十四郡 安石 深津 沼隈 御調 蘆田 品治

安藝八郡 豐田 賀茂 安藝 高宮 高田 山縣

周防六郡 吉敷 佐伯 都濃 熊毛 玖珂 大嶋

長門六郡 阿武 大津 美禰 厚狹 豐浦 見嶋

南海道六國五十二郡

紀伊七郡 名草 海部 那賀 伊都 有田 日高

淡路二郡 津名 三原 那賀 伊都 有田 日高

阿波十郡 板野 阿波 三好 美馬 麻殖 名東

讚岐十二郡 大内 寒川 那賀 山田 香川 阿野

伊豫十四郡 宇摩 新居 周市 桑村 越智 野間

伊豫十四郡 風早 和氣 温泉 久米 浮穴 野間

文三日本地誌要略 卷之一 總論 六

喜多 宇和 南 北
土佐七郡 安藝 香美 長岡 土佐 吾川 高岡

西海道十二國九十八郡

日向五郡	肥後十五郡	肥前十一郡	豐後八郡	豐前八郡	筑後十郡	筑前十五郡
白井 北 兒 湯 諸 縣 壘 宮 崎 那 珂 端	代 葦 鉾 北 球 摩 天 草 益 城 阿 下 益 城 宇 土	鉾 玉 名 嶋 藤 鹿 高 來 埔 神 崎 彼 杵 左 賀 小 城 北	大 國 野 東 毛 救 野 見 北 大 分 玖 珠 日 田 直 入	下 企 毛 救 田 佐 京 都 仲 津 築 城 上 毛	三 上 妻 潛 御 下 井 山 門 池 水 竹 野 生 葉	遠 賀 田 賀 那 珂 嘉 麻 德 波 宗 像 精 屋 志 摩

大隅九郡 菱川 桑原 始良 贈於 肝屬 大隅

薩摩十三郡 甕嶋 日置 薩摩 伊佐 出水 高城

壹岐二郡 石田 壹岐

對馬二郡 上縣 下縣

琉球 郡制未建 以上四道ヲ畿内ノ西南トナス

四大嶋ノ形勢ハ中央ノ大嶋ヲ本嶋トス西ニ二嶋アリ
テ其西ナル者頗大ナリ九州嶋ト云ヒ東ナル者稍小ナリ
四國嶋ト云フ而テ北ノ一嶋ヲ蝦夷嶋トス
日本嶋ハ國ノ本嶋ニシテ中ニ畿内及五道ヲ置ク其地勢

ハ奈良晒奈良漬奈良人形等ニシテ墨毛亦此地ヲ名品ト
 ス吉野紙吉野葛吉野漆等ハ善良ノ産物ニテ山中ハ銅及
 水晶辰沙ヲ出シ又藥種木材ニ富メリ木津川ノ炭酸泉ハ
 近來ノ發見ニシテ御影石白川石ハ採切スルノ年既ニ久
 シケレバ全國一般花崗石ノ定稱ヲ御影石ト呼ベリ淀川
 ノ鯉吉野川ノ鮎ハ其ニ鮮美ニシテ内海ハ鯛鱧ヲ賞シ神
 戸ノ女牛殊ニ精肉ノ名アリ大坂ハ諸國ノ産相聚レバ土
 産却テ少ク僅ニ藤細工鯨細工烟管烟袋一閑張及薄雪昆
 布等ノ數種アルノミ

改正日本地誌要略卷之一 終

明治五年十月廿日版納本

明治五年育日印刷

明治廿年六月七日訂正再版御届

每冊定價金拾五錢

著者

東京府平民

大槻修二



發行者

大阪府平民

柳原喜兵衛



發行者

大阪府平民

三木佐助



發行者

大阪府平民

岡島真七



印刷者

中村卯之助



大阪府東區交野町四丁目百拾五番屋敷

大阪府東區唐物町四丁目百拾五番屋敷